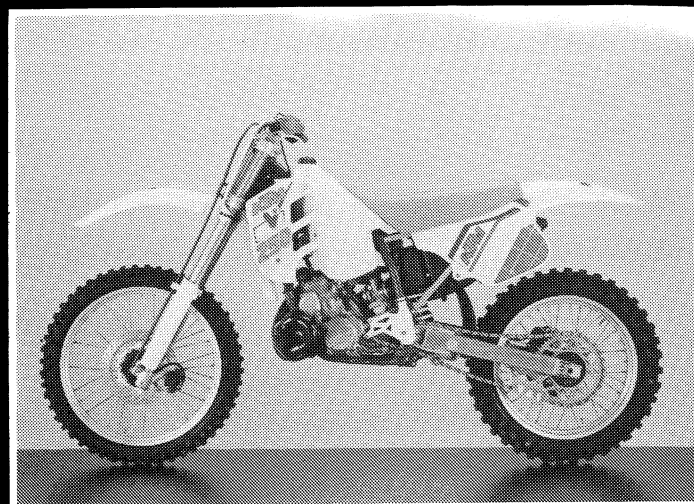




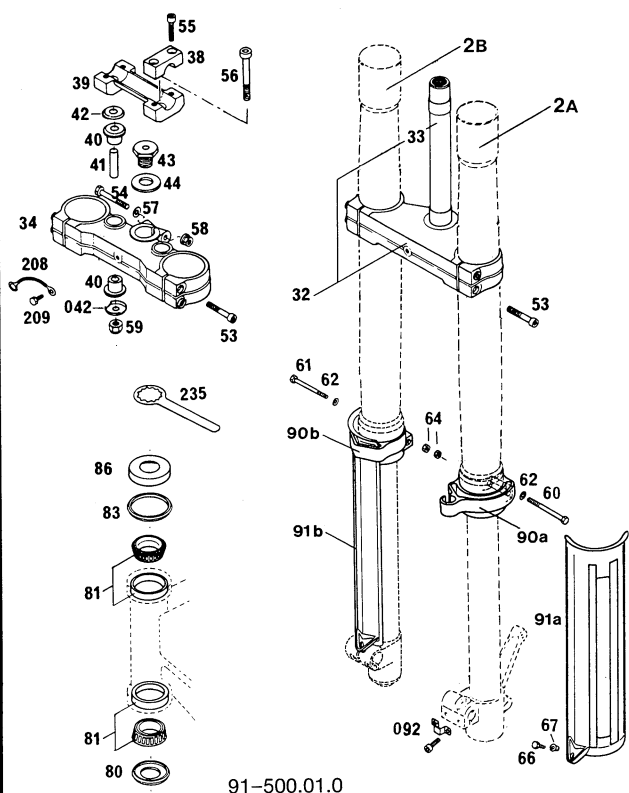
# FAHRGESTELL Chassis

## 250/300 MX / D-XC / E-XC / E-GS



▲ = NEUTEILE '91 / NEW PARTS '91

### TELEGABEL / FRONT FORK



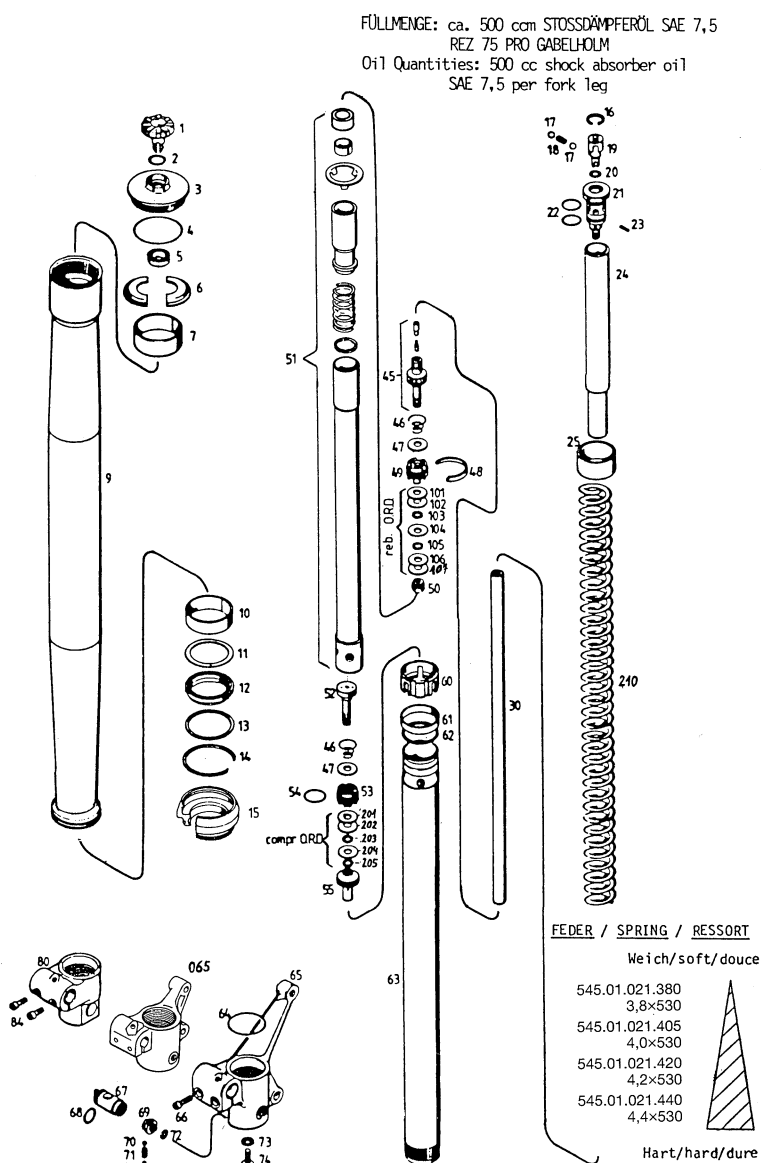
91-500.01.0

Bild Fig.	Teilenummer Part number	Stk. Qty.	Bild Fig.	Teilenummer Part number	Stk. Qty.
2a▲	502.01.002.300 K1 MX 91 L/S	1	32▲	501.01.032.144	1
2a▲	502.01.502.100 K1 GSE91 L/S	1	33▲	501.01.033.100	1
2a▲	502.01.402.100 K1 GSU91 L/S	1	34	501310	1
2a▲	546.01.002.200 K2 MX 91 L/S	1	38	564.01.038.000	2
2a▲	546.01.502.100 K2 GSE91 L/S	1	39	564.01.039.000	1
2a▲	546.01.402.100 K2 GSU91 L/S	1	40	564.01.040.000	4
2a▲	565.01.202.000 K5 MX 91 L/S	1	41	564.01.041.000	2
2b▲	502.01.102.300 K1 MX 91 R/S	1	42	564.01.042.000	2
2b▲	502.01.602.100 K1 GS 91 R/S	1	042	564.01.142.000	2
2b▲	546.01.102.200 K2 MX 91 R/S	1	43	564.01.043.000	1
2b▲	546.01.602.100 K2 GS 91 R/S	1	44	564.01.044.000	1
2b▲	565.01.302.000 K5 MX 91 R/S	1	53	0912 080353	8
			54	0931 080503	1
			55	0912 080303	4
			56	0984 100652	2
			57	0125 080003	1
			58	543.10.086.000	1
			59	0985 100003	2
			60	0931 050403	1
			61	0931 050453	1
			62	0125 050003	2
			64	0985 050003	2
			66	0933 050163	2
			67▲	546.01.094.000	2
			80▲	546.01.084.100	1
			81	542.01.081.000	2
			83	546.01.184.000	1
			86	542.01.086.000	1
			90a	546.01.090.000	1
			90b	546.01.190.000	1
			91a	546.01.091.000	2
			91b	546.01.191.000	1
			092	565.01.092.000	1
			208	571.01.008.000	1
			209	0933 060123	1
			235	542.12.035.000	1

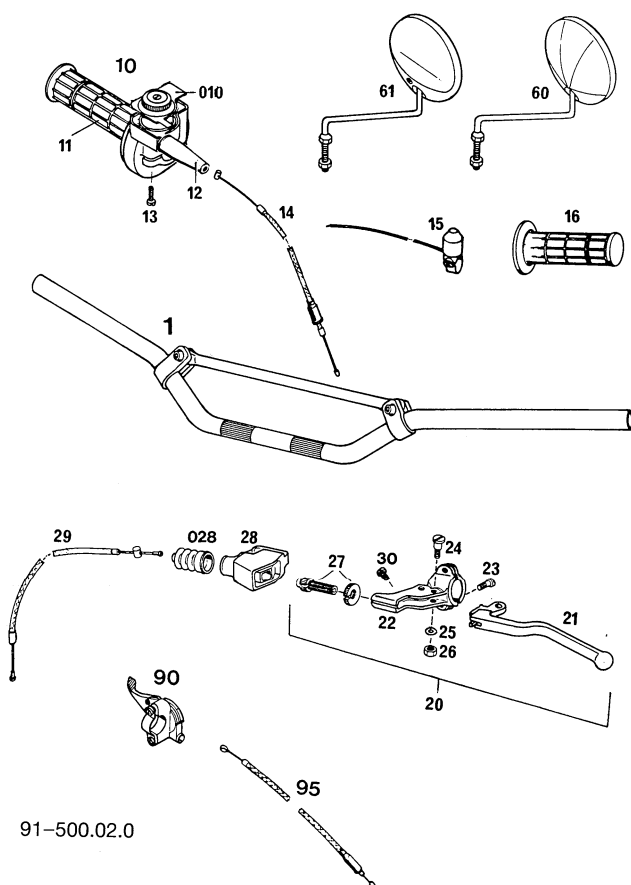
## GABELBEINE / FRONT FORK LEGS

Bild Fig.	Teilenummer Part number	Stk. Qty.	Bild Fig.	Teilenummer Part number	Stk. Qty.
1	545.01.038.000	2	101	545.01.085.230	X
2	545.01.039.000	2		6×10×0,3	
3	545.01.036.000	2	102	545.01.085.525	X
4	0770 430030	2		6×18×0,25	
5	545.01.051.000	2	102	545.01.085.220	X
6	545.01.050.000	4		6×16×0,2	
7	545.01.052.000	2	103	545.01.085.120	X
9▲	545.01.004.100	2		6×9×0,2	
10	564.01.026.000	2	104	545.01.085.415	X
11	564.01.027.000	2		6×16×0,15	
12	564.01.005.000	2	105	545.01.085.020	X
13	564.01.127.000	2		6×8,5×0,2	
14	564.01.029.000	2	105	545.01.085.050	X
15▲	564.01.025.100	2		6×8,5×0,5	
16	545.01.053.000	2	106	545.01.085.210	X
17	0401 050000	4		6×12×0,1	
18	545.01.054.000	2	106	545.01.085.310	X
19	545.01.055.000	2		6×14×0,1	
20	0770 060020	2	107	545.01.085.510	X
21	545.01.056.000	2		6×18×0,1	
22	0770 160125	4	201	545.01.085.130	X
23	0481 020040	2		6×9×0,3	
24	545.01.057.000	2	201	545.01.085.225	X
25	564.01.022.200	2		6×12×0,25	
	2,5mm		202	545.01.085.320	X
25	564.01.022.000	2		6×14×0,2	
	5mm		202	545.01.085.420	X
25	564.01.022.100	2		6×16×0,2	
	10mm		202	545.01.085.425	X
30	545.01.010.000	2	203	545.01.085.520	X
45	545.01.067.044	2		6×18×0,2	
46	545.01.068.000	4	203	545.01.085.625	X
47	545.01.069.000	4		6×16×0,25	
48	545.01.070.000	2	203	545.01.085.540	X
49	545.01.071.000	2		6×18×0,4	
50	545.01.072.000	2	204	545.01.085.015	X
51	545.01.073.100	2		6×8,5×0,15	
52▲	545.01.074.100	2	204	545.01.085.010	X
53	545.01.075.000	2		6×9×0,1	
54	0770 020160	2	204	545.01.085.610	X
55	545.01.076.000	2		6×12×0,1	
60	545.01.077.000	2	205	545.01.085.415	X
61	545.01.045.000	2		6×16×0,15	
62	545.01.046.000	2	205	545.01.085.030	X
63	545.01.003.000	2		6×8,5×0,3	
64	0770 380020	2	206	545.01.085.015	X
65▲	545.01.006.100	1		6×8,5×0,15	
065▲	545.01.206.100	1	206	545.01.085.110	X
66▲	0912 070253	2		6×9×0,1	
67	545.01.078.100	2	207	545.01.085.510	X
68	0770 120020	4		6×18×0,1	
60	545.01.079.000	2	210▲	545.01.021.420	2
70	0401 040000	4		4,2×530	
71	545.01.080.000	2		125 MX	
72	0770 070020	2	210▲	545.01.021.380	2
73	545.01.081.000	1		3,8×530	
74	545.01.082.000	2		125 Enduro	
80▲	545.01.106.100	1	210▲	545.01.021.440	2
84▲	0912 070253	2		4,4×530	
				250/300/500 MX	
			210▲	545.01.021.405	2
				4,0×530	
				250/300 Enduro	

X = NACH BEDARF / AS REQUIRED



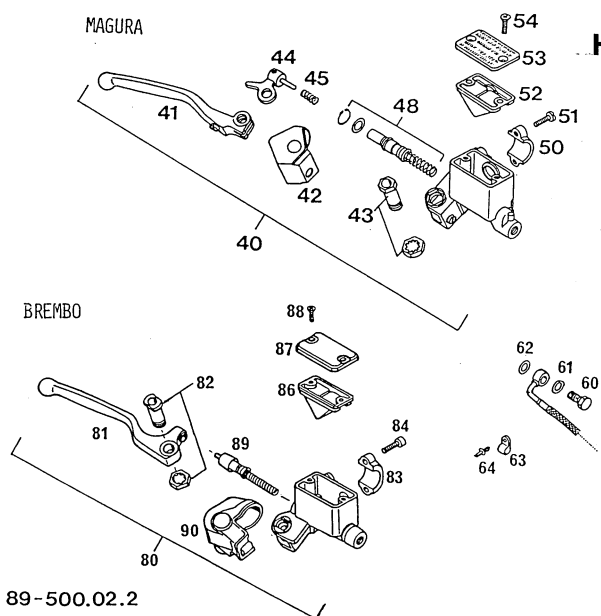
91-500.01.1



## LENKER, ARMATUREN / HANDLEBAR, CONTROLS

Bild Fig.	Teilenummer Part number	Stk. Qty.	Bild Fig.	Teilenummer Part number	Stk. Qty.
1	565.02.001.044	1	20	546.02.040.000	1
10▲	580.02.010.100	1		250/300	
010	580.02.011.000	1	21	540.02.055.000	1
11▲	565.02.003.100	1	22	542.02.023.000	1
12	540.02.016.000	1	23	0964 050163	2
13	0084 050203	2	24	510.02.028.000	1
14	502.02.091.500	1	25	0125 060003	1
	125 MX		26	0934 060003	1
	VHSB 37		27	510.02.024.000	1
14	502.02.091.000	1	28▲	546.02.026.000	1
	125E PHSB 35		028▲	546.02.126.000	1
14	546.02.091.000	1	29	502.02.090.000	1
	250/300			125	
	KEIHIN		29	546.02.090.000	1
14	501.02.091.000	1		250	
	250/350 ENDURO		29	565.02.090.000	1
	PHBE 38			350-540	
14	565.02.091.000	1	30	546.02.029.000	1
	350 ENDURO			250/300	
	BING 38		60	120.12.025.100	1
14	500.02.591.100	1	61	544.12.025.028	1
	500 MX, 540 D-XC,		90	520.02.059.000	X
	VHSB 38		95	570.02.595.000	X
15	510.11.198.000	1			
16▲	565.02.052.100	1			
20	540.02.040.000	1			
	125/350-540				

X = NACH BEDARF / AS REQUIRED



## HANDBREMSZYLINDER / HANDBRAKE CYLINDER

Bild Fig.	Teilenummer Part number	Stk. Qty.	Bild Fig.	Teilenummer Part number	Stk. Qty.
40	565.13.001.644	1	60	502.13.025.000	1
	MX Ø 10,5		61	420.12.226.000	1
40	565.13.001.544	1		10×16×1	
	Enduro Ø 11		62	420.13.026.000	1
41	565.13.020.500	1		10×16×1,5	
42	565.13.026.500	1	63	570.13.070.100	1
43	565.13.015.500	1	64	570.13.071.000	1
44	565.13.051.500	1	80	545.13.001.044	1
45	565.13.052.500	1	81	544.13.020.000	1
48	565.13.050.600	1	82	544.13.015.000	1
	MX Ø 10,5		83	544.13.011.000	1
48	565.13.050.500	1	84	0912 060203	2
	Enduro Ø 11		86	544.13.009.000	1
50	565.13.011.500	1	87	544.13.012.000	1
51	0084 060203	2	88	0965 040123	2
52	565.13.009.500	1	89	544.13.050.100	1
53	565.13.012.500	1	90	544.13.026.000	1
54	0965 050163	2			

X = NACH BEDARF / AS REQUIRED

# RAHMEN / FRAME

91-546.03.0

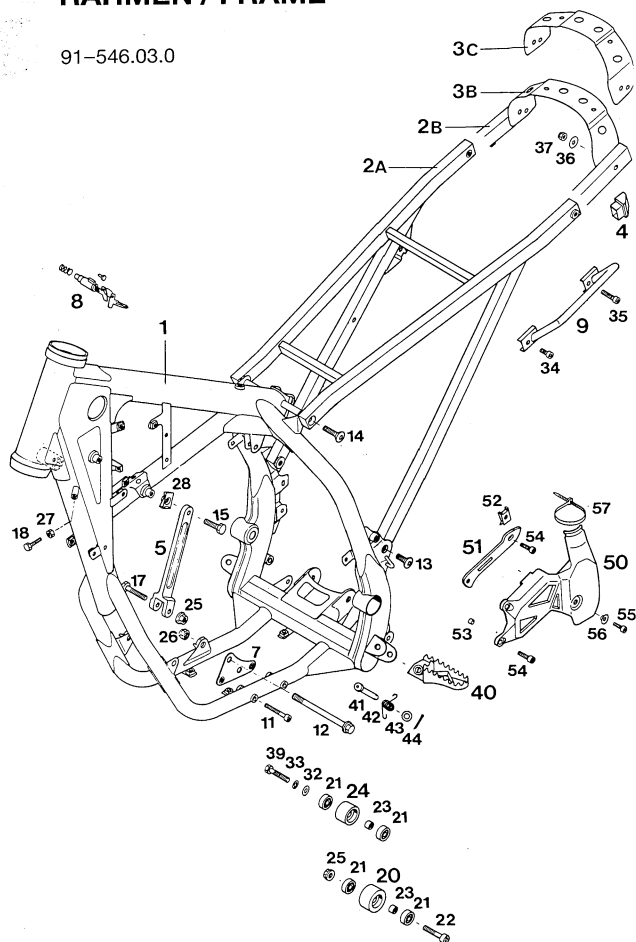


Bild Fig.	Teilenummer Part number	Stk. Qty.
1	546.03.001.000 MX, D-XC	1
1▲	546.03.401.100 E-GS, E-XC	1
2a	546.03.002.000 MX, D-XC	1
2b	546.03.202.000 E-XC, E-GS	1
3b	546.03.206.000 E-XC	1
3c	546.03.406.000 E-GS	1
4	546.03.008.000	2
5	546.03.045.000	1
7	546.03.055.000	1
8	440.03.007.000	1
9	546.12.011.000 L/S	1
-	546.12.111.000 R/S	1
11	0912 060403	2
12	546.03.013.000	2
13	546.10.052.000	2
14	545.10.052.000	2
15	0931 080253	2
17	565.03.087.000	1
18	0933 060203	2
20	502.03.053.100	1
21	0625 006087	4
22	0912 080353	1
23	740.03.021.000	2
24	502.03.053.000	1

Bild Fig.	Teilenummer Part number	Stk. Qty.
25	543.10.086.000	2
26	543.10.086.100	2
27	0934 060003	2
28	546.03.048.000	1
32	0125 080003	1
33	0797 080003	1
34	0912 060123	2
35	0912 060353	2
36	0021 060003	2
37	0985 060003	2
39	0933 080303	1
40	546.03.040.000 L/S	1
-	546.03.140.000 R/S	1
41	546.03.044.000	2
42	546.03.041.000	2
43	0125 100003	2
44	0094 032253	2
50	546.07.061.000	1
51	546.30.061.000 14/15-Z	1
51	546.30.061.013 13-Z	1
52	546.03.048.100	1
53	544.31.032.050	X
54	0912 060163	2
55	0912 050203	1
56	502.13.161.000	1
57	440.11.076.200	1

X = NACH BEDARF / AS REQUIRED

## FUSSBREMSBETÄTIGUNG REAR BRAKE CONTROL

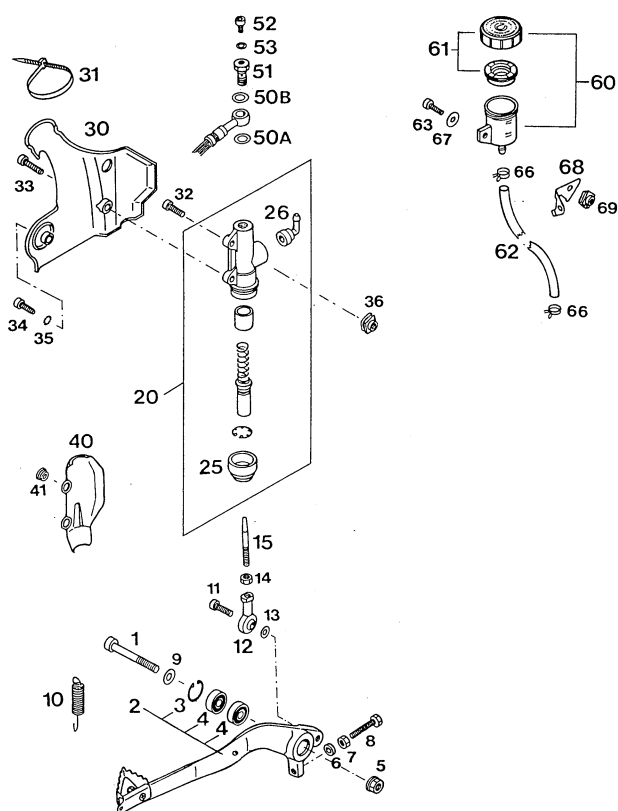


Bild Fig.	Teilenummer Part number	Stk. Qty.
1	0912 080603	1
2▲	546.03.060.144	1
3	0472 022150	1
4	0625 006087	2
5	543.10.086.000	1
6	120.11.016.000	1
7	0934 060003	1
8	0933 060353	1
9	0125 080003	1
10	546.03.062.000	1
11	0912 060203	1
12	546.03.069.000	1
13	0125 060003	1
14	0934 060003	1
15	546.03.068.000	1
20	545.13.101.044	1
25	545.13.151.000	1
26	545.13.155.000	1
30	546.13.038.000	1
31	440.11.076.200	1
32	0912 060203	1

Bild Fig.	Teilenummer Part number	Stk. Qty.
33	0912 060253	1
34	0912 050203	1
35	502.33.041.000	1
36	502.35.033.300	2
40	545.13.038.000	X
41	502.13.161.000	X
50a	420.13.026.000 10x16x1,5	1
50b	420.13.226.000 10x16x1	1
51	502.13.025.100	1
52	0912 050083	1
53	502.13.026.000	1
60	545.13.030.044	1
61	545.13.031.044	1
62	580.07.016.001	0,25
63	0912 050163	1
66	580.07.017.000	2
67	0021 050003	1
68	546.13.034.000	X
69	502.35.033.000	1

X = NACH BEDARF / AS REQUIRED

90-546.03.5

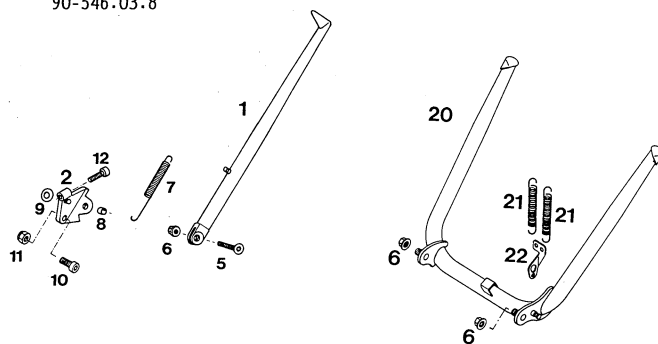
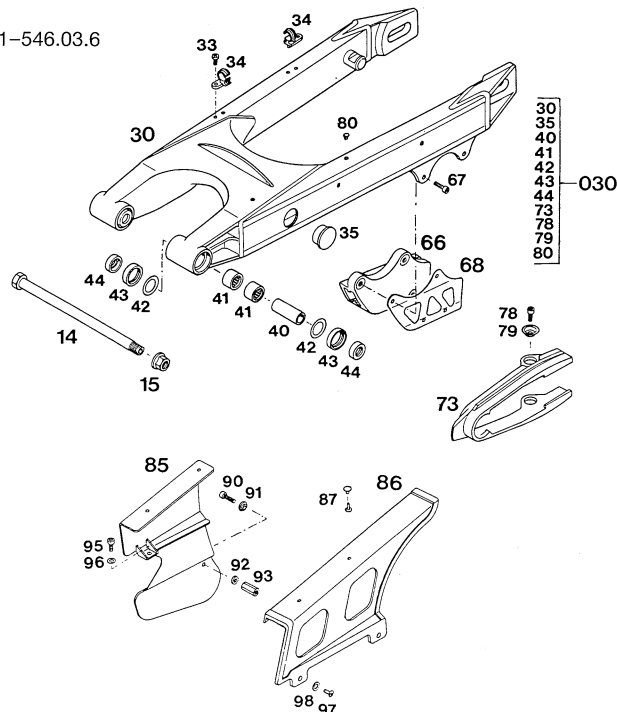


Bild Fig.	Teilenummer Part number	Stk. Qty.	Bild Fig.	Teilenummer Part number	Stk. Qty.
1	546.03.023.000	1	10	0912 100223	1
2	546.03.026.000	1	11	0985 100003	1
5	0991 080353	1	12	0912 080253	1
6	543.10.086.000	1(2)	20	546.03.022.000	1
7	510.03.021.000	1	21	100.03.021.000	2
8	571.03.225.000	1	22	546.03.027.000	1
9	546.03.025.000	1			

X = NACH BEDARF / AS REQUIRED



## SCHWINGARM / SWINGARM

Bild Fig.	Teilenummer Part number	Stk. Qty.	Bild Fig.	Teilenummer Part number	Stk. Qty.
14	546.03.014.000	1	73	546.07.073.000	1
15	546.03.015.000	1	78	0912 060123	2
30	546.03.030.000	1	79	722.10.079.000	2
	250 '90 L=580		80	546.03.235.000	3
030	546.03.030.044	1	85	546.07.260.000	1
	250 '90 L=580		86	546.07.460.000	1
33	0010 050103	2	87	200.12.062.055	2
34	546.11.076.000	2	90	0912 060203	1
35	546.03.135.000	2	91	502.13.161.000	1
40	546.03.081.000	2	92	120.11.016.000	1
41	546.03.097.000	4	93	730.01.039.100	1
42	546.03.036.000	2	95	0912 050123	1
43	0760 253270	4	96	0125 050003	1
44	546.03.090.000	4	97	0010 050103	2
66	546.07.066.000	1	98	0021 050003	2
67	0912 060203	4			
68▲	546.07.070.000	1			

X = NACH BEDARF / AS REQUIRED

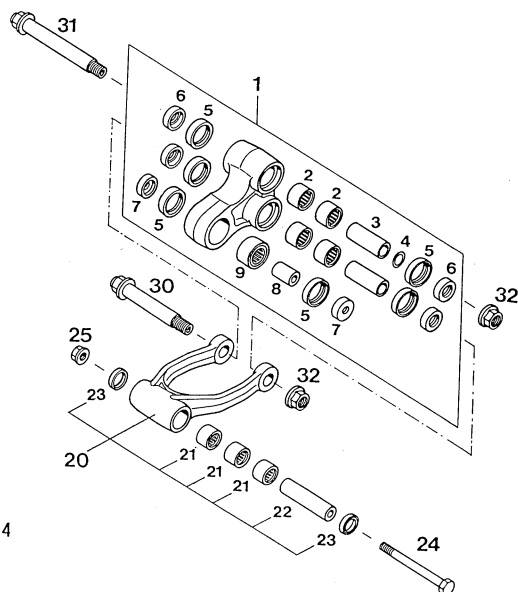
PRO-LEVER ANLENKUNG  
PRO-LEVER SYSTEM

Bild Fig.	Teilenummer Part number	Stk. Qty.	Bild Fig.	Teilenummer Part number	Stk. Qty.
1	546.03.080.044	1	8	546.03.086.000	1
2	546.03.097.000	4	9	546.03.197.000	1
3	546.03.081.000	2	20	546.03.083.044	1
4	546.03.090.010	X	21	565.03.094.400	3
	15,2×19×0,1		22	546.03.084.000	1
4	546.03.090.020	X	23	0760 182442	2
	15,2×19×0,2		24	546.03.087.000	1
4	546.03.090.030	X	25	490.09.082.000	1
	15,2×19×0,3		30	546.03.182.050	1
5	0760 253270	6	31	546.03.082.050	1
6	546.03.090.000	4	32	546.03.015.000	2
7	546.03.085.000	2			

X = NACH BEDARF / AS REQUIRED

FEDER / SPRING / RESSORT

Weich/soft/douce

WP 48

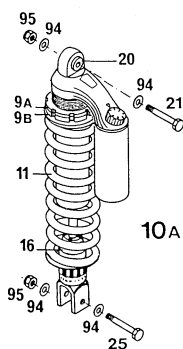
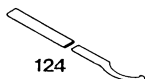
WP 50

WP 52

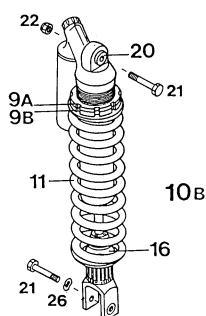
Hart/hard/dure

WP 54

WP 56



90-546.04.1



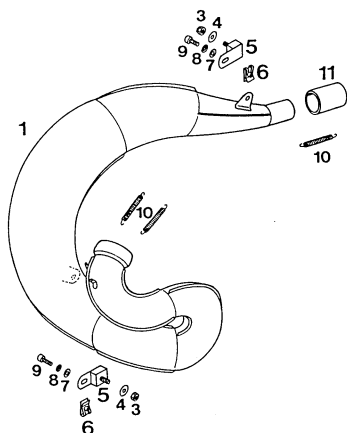
FEDERBEIN / SHOCK ABSORBER

Bild Fig.	Teilenummer Part number	Stk. Qty.
9a	542.04.109.000	1
9b	542.04.009.000	1
10a▲	502.04.510.000 K1 MX 91 48-280 125 MX	1
10a▲	502.04.510.100 K1 GS 91 46-280 125 Enduro	1
10b▲	546.04.010.300 K2 MX 91 52-280 250/300 MX	1
10b▲	546.04.010.400 K2 GS 91 50-280 250/300 Enduro	1
10a▲	565.04.110.400 K5 MX 91 54-280 500 MX	1

Bild Fig.	Teilenummer Part number	Stk. Qty.
11	501.04.011.046 46-280	1
11	501.04.011.048 48-280	1
11	501.04.011.050 50-280	1
11	501.04.011.052 52-280	1
11	501.04.011.054 54-280	1
16	544.04.016.000	1
20	542.04.020.000	1
21	565.03.086.000	1(2)
22	543.10.086.100	1
25	565.03.093.000	1(-)
26	0137 100003	1
94	565.03.096.000	4
95	0982 100003	2
124	543.12.024.000	2

X = NACH BEDARF / AS REQUIRED

90-546.05.1

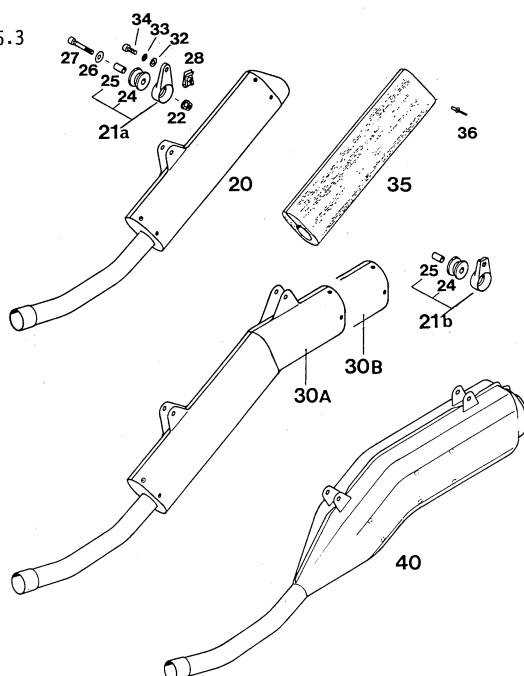


AUSPUFF / EXHAUST PIPER

Bild Fig.	Teilenummer Part number	Stk. Qty.	Bild Fig.	Teilenummer Part number	Stk. Qty.
1▲	546.05.070.100 MX, D-XC	1	5	546.05.262.000	2
1▲	546.05.270.100 E-XC	1	6	546.03.048.100	2
1▲	546.05.470.100 E-GS	1	7	0125 060003	2
3	0985 060003	2	8	0797 060003	2
4	0021 060003	2	9	0912 060163	2
			10	510.05.063.000	3
			11	543.05.057.000	1

X = NACH BEDARF / AS REQUIRED

90-546.05.3

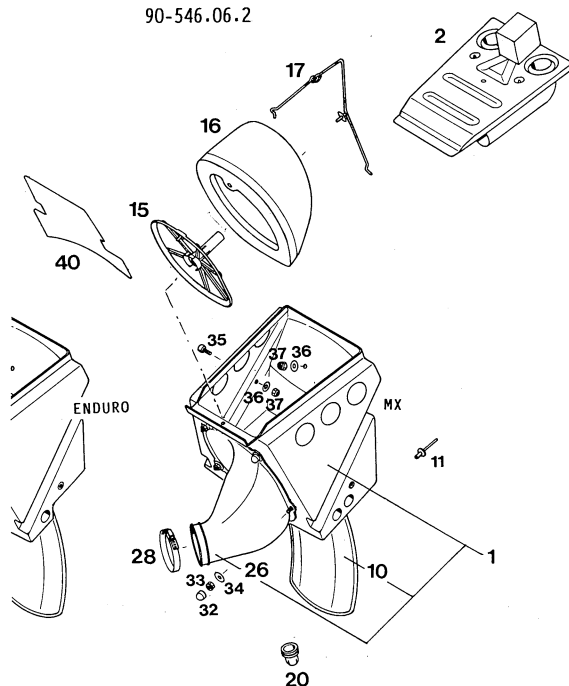


## AUSPUFF-SCHALLDÄMPFER EXHAUST SILENCER

Bild Fig.	Teilenummer Part number	Stk. Qty.	Bild Fig.	Teilenummer Part number	Stk. Qty.
20	546.05.079.000 MX	1	30a	546.05.279.044 E-XC	1
20	546.05.179.000 D-XC	1	30b	546.05.379.044 E-XC	1
21a	543.05.065.044	1	32	0125 060003	1(2)
21b	543.05.065.144	1	33	0797 060003	1(2)
22	565.09.064.000	1(2)	34	0912 060203	1(2)
24	543.05.068.000	1(2)	35	546.05.079.155	1(2)
25	543.05.069.000	1(2)	36	0011 401001	6
26	0021 060003	1(2)	40	546.05.480.000	1
27	0912 060303	1(2)			
28	546.03.048.100	1(2)			

X = NACH BEDARF / AS REQUIRED

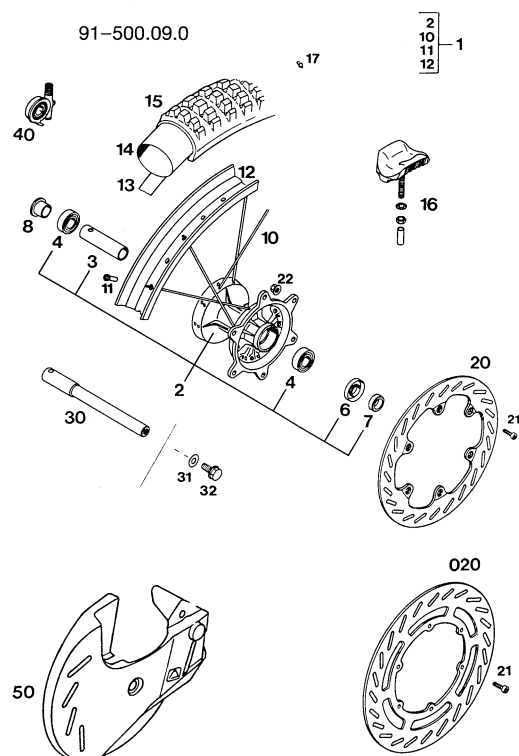
90-546.06.2



## FILTERKASTEN / AIR FILTER BOX

Bild Fig.	Teilenummer Part number	Stk. Qty.	Bild Fig.	Teilenummer Part number	Stk. Qty.
1	546.06.001.000 MX, D-XC	1	-	546.06.125.000 Boot attachment outside	1
1	546.06.501.000 E-XC, E-GS	1	28	550.06.028.000	1
2	546.06.002.044 E-GS	1	32	546.06.021.000	5
10	546.06.010.000	1	33	0985 050003	5
11	432.06.043.000	3	34	0021 050003	5
15	546.06.016.000	1	35	0912 060163	1
16	546.06.015.000	1	36	0021 060003	2
17▲	546.06.017.100	1	37	0985 060003	2
20	502.06.020.000	1	40	546.06.033.000	1
26	546.06.026.000	1			
-	546.06.025.000 Boot Attachment inside	1			

X = NACH BEDARF / AS REQUIRED



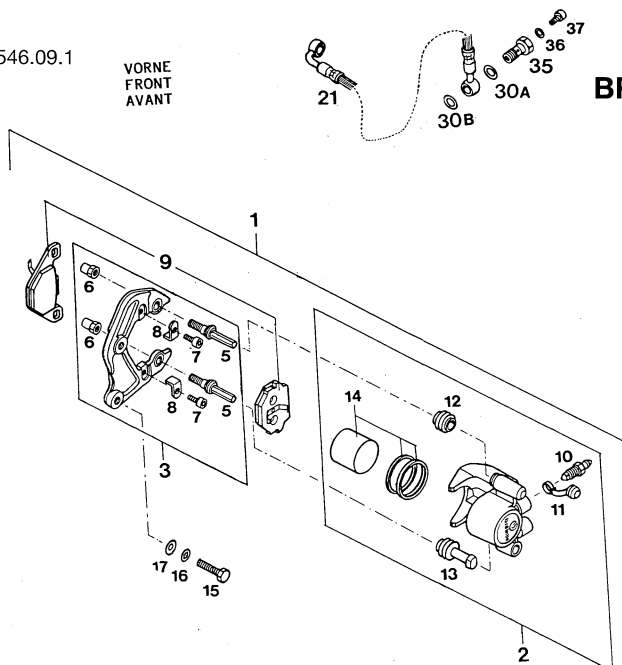
## VORDERRAD / FRONT WHEEL

Bild Fig.	Teilenummer Part number	Stk Qty	Bild Fig.	Teilenummer Part number	Stk Qty
1▲	546.09.001.244 Nordisc	1	15	546.09.074.000 80/100-21 Dunlop	1
1▲	546.09.001.344 Excel	1	16	510.09.100.100	1
2▲	565.09.010.844	1	17	550.09.099.100	10
3	565.09.011.400	1	20	565.09.060.500 D=240 Enduro	1
4	0625 060037	2	020	565.09.060.600 D = 260 MX	1
6	0760 253571	1	21	0912 060166	6
7	546.09.051.000	1	22	565.09.064.000	6
8	580.09.052.500	1	30	580.09.081.500	1
10	546.09.071.000	36	31	0125 100003	1
11	565.09.072.000	36	32	490.32.011.000	1
12	565.09.070.000 Nordisc	1	40	570.11.052.444 Europa 23:11	1
12	546.09.070.100 Excel	1	40	570.11.052.544 USA 30:10	1
13	510.09.073.000	1	50	565.13.180.444	X
14	510.09.075.000	1			
15▲	501.09.074.300 90/90-21 All Cross	1			

X = NACH BEDARF / AS REQUIRED

91-546.09.1

VORNE FRONT AVANT



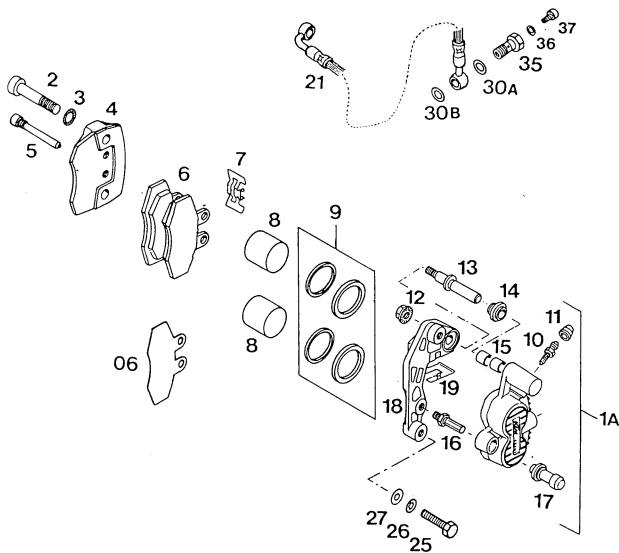
## BREMSSATTEL „BREMBO“ / CALIPER FRONT

Bild Fig.	Teilenummer Part number	Stk Qty.	Bild Fig.	Teilenummer Part number	Stk Qty.
1▲	545.13.201.244	1	16	0797 080003	2
2▲	545.13.201.100	1	17	0125 080003	2
3	546.13.222.044	1	21	502.13.029.200 1545 mm MX	1
5	546.13.217.000	2	21	502.13.029.300 1575 mm Enduro	1
6	546.13.216.000	2	30a	420.13.226.000 10x16x1	1
7	0912 060123	2	30b	420.13.026.000 10x16x1,5	1
8	546.10.041.000	2	35	502.13.025.100	1
9	545.13.209.044	1	36	502.13.026.000	1
10	545.13.214.000	1	37	0912 050083	1
11	545.13.215.000	1			
12	545.13.218.000	1			
13	545.13.219.000	1			
14	545.13.205.000	1			
15	0933 080303	2			

X = NACH BEDARF / AS REQUIRED



## BREMSSATTEL „GRIMECA“ / CALIPER FRONT

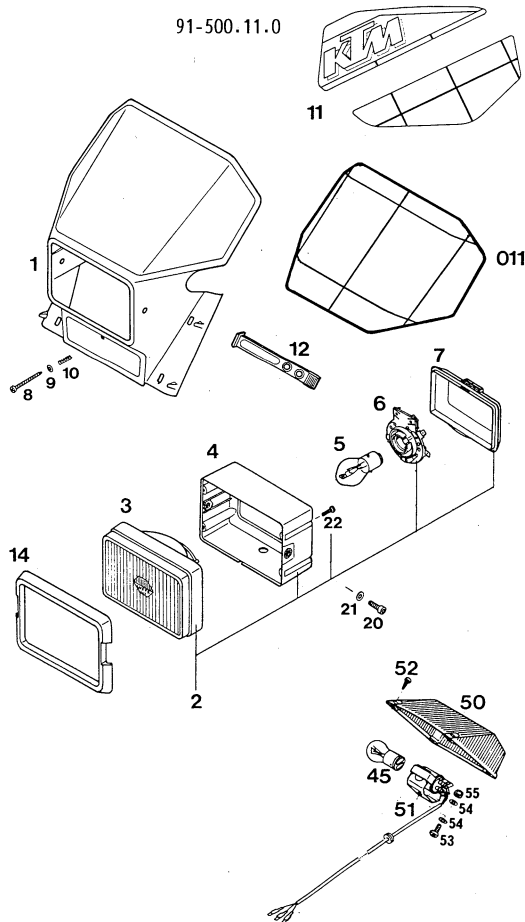


90-546.09.4

Bild Fig.	Teilenummer Part number	Stk. Qty.	Bild Fig.	Teilenummer Part number	Stk. Qty.
1a	565.13.201.544	1	12	565.13.216.000	1
2	0912 100453	2	13	565.13.217.000	1
3	360.03.014.200	2	14	565.13.218.000	1
4	565.13.202.400	1	15	565.13.220.000	2
5	565.13.210.400	2	16	565.13.221.000	1
6	565.13.209.544	1	17	565.13.219.000	1
	Organ. 243		18	565.13.222.000	1
6	565.13.209.444	X	19	565.13.223.000	1
	Sinter 518		21	502.13.029.300	1
06	565.13.206.400	X		1575 mm Enduro	
	1 mm		25	0931 080303	2
06	565.13.206.500	X	26	0797 080003	2
	2 mm		27	0125 080003	2
06	565.13.209.450	X	30a	420.13.226.000	1
	3 mm			10x16x1	
7	565.13.211.400	1	30b	420.13.026.000	1
8	565.13.205.400	2		10x16x1,5	
9	565.13.250.400	1	35	502.13.025.100	1
10	565.13.214.000	1	36	502.13.026.000	1
11	420.13.215.000	1	37	0912 050083	1

X = NACH BEDARF / AS REQUIRED

91-500.11.0



## SCHEINWERFER, RÜCKLICHT HEAD AND REAR LIGHT

Bild Fig.	Teilenummer Part number	Stk. Qty.	Bild Fig.	Teilenummer Part number	Stk. Qty.
1	546.11.001.000	1	12	546.11.186.000	4
2▲	546.11.010.000	1	14▲	546.11.003.000	1
3▲	546.11.230.000	1	20	0912 060163	2
4	546.11.432.000	1	21	0125 060003	2
5	510.11.009. 1		22	0084 030163	4
	6V 25/25W		45	400.11.045.000	1
5	310.11.038.100	1		6V 21/5W	
	6V 35/35W			125	
5	441.11.038.000	1	45	570.11.045.000	1
	12V 35/35W			12V 21/5W	
	250-540			250/350/540	
6▲	546.11.036.000	1	50	565.11.041.000	1
7	546.11.409.000	1	51	565.11.044.000	1
8	0981 350503	1	52	0981 290133	4
9	0125 040003	1	53	0985 040103	1
10	440.11.035.000	1	54	0125 040003	2
11▲	546.01.196.000	1	55	0985 040003	1
011▲	546.01.196.080	1			
	yellow				

X = NACH BEDARF / AS REQUIRED

ALLE ÜBRIGEN AUSFÜHRUNGEN  
All the other executions

MICROFICHE 250/300 '91 Art.Nr. 3.203.27



**KTM MOTOR-FAHRZEUGBAU**  
AKTIENGESELLSCHAFT  
5230 MATTIGHOFEN, AUSTRIA

## TANK, SITZBANK / TANK, SEAT

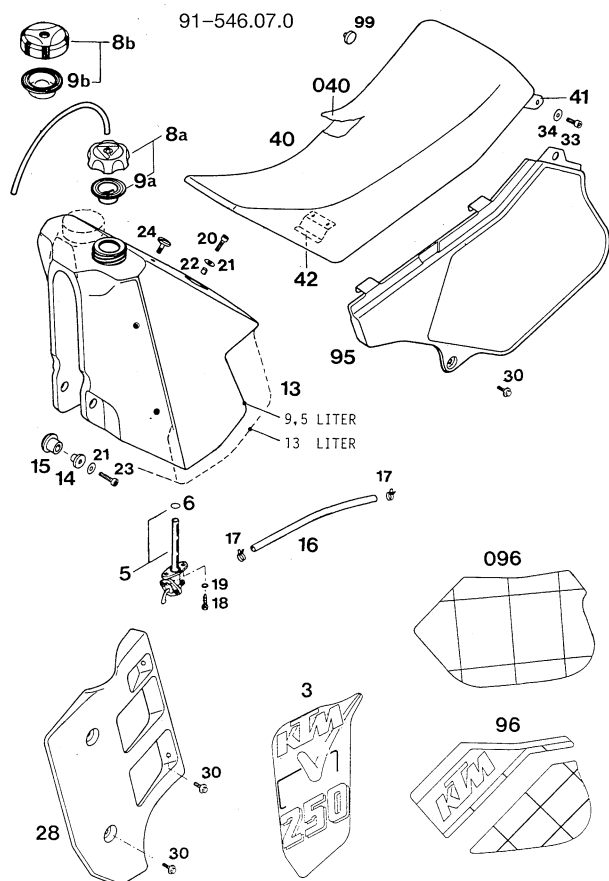
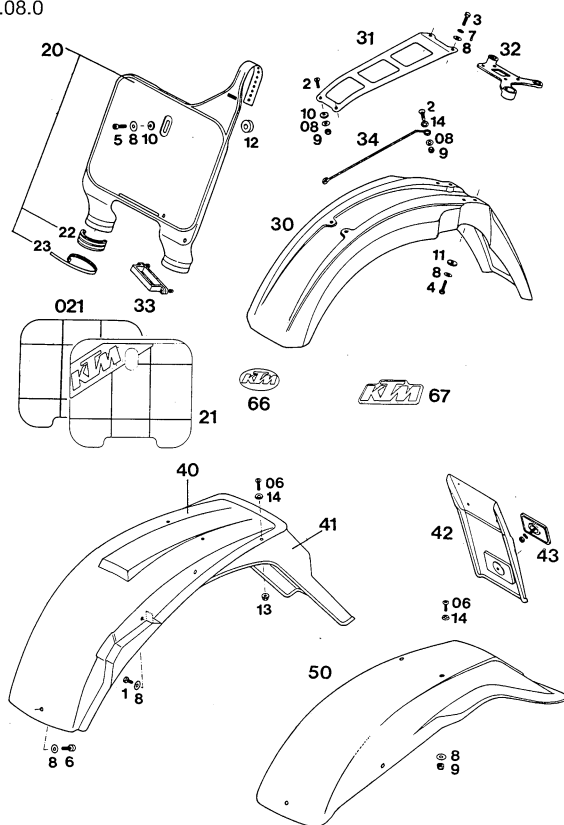


Bild Fig.	Teilenummer Part number	Stk. Qty.
3▲	546.07.203.250 L/S "250"	1
3▲	546.07.203.300 L/S "300"	1
—▲	546.07.303.250 R/S "250"	1
—▲	546.07.303.300 R/S "300"	1
5	550.07.005.300 "OFF-ON"	1
5	550.07.005.200 "OFF-ON-RES"	1
6	550.07.006.200	1
7	310.07.107.001	0,32m
8a	490.07.008.044	1
8b	560.07.008.144	1
9a	490.07.009.000	1
9b	560.07.009.100	1
13	546.07.013.000 9,5 Liter	1
13	546.07.013.100 13 Liter	1
14	546.35.036.000	2
15	564.01.040.000	2
16	580.07.016.001	0,16m
17	580.07.117.000	2
18	0676 550223	2
19	0797 050003	2
20	0912 060203	1
21	0021 060003	3
22	544.31.032.050	1
23	0912 060253	2
24	545.07.011.000	1
28	546.35.028.000 L/S	1
—	546.35.029.000 R/S	1

Bild Fig.	Teilenummer Part number	Stk. Qty.
30▲	546.35.039.000	10
33	0912 060123	2
34	0021 060003	2
40▲	546.07.040.300 430mm	1
40▲	546.07.040.400 510mm	1
040▲	546.07.040.450 510mm	1
41	546.07.041.000 L/S	1
—	546.07.141.000 R/S	1
42	546.07.042.000	1
95	546.08.041.000 L/S	1
—	546.08.075.000 R/S, MX, D-XC, E-XC	1
—	546.08.475.000 R/S, E-GS	1
96▲	546.08.096.100 L/S	1
—▲	546.08.196.100 R/S	1
096	546.08.096.051 L/S green	1
—	546.08.196.051 R/S green	1
096	546.08.096.080 L/S yellow	1
—	546.08.196.080 R/S yellow	1
99	543.08.042.000	1

91-546.08.0

X = NACH BEDARF / AS REQUIRED



## KOTFLÜGEL / FENDERS

Bild Fig.	Teilenummer Part number	Stk. Qty.	Bild Fig.	Teilenummer Part number	Stk. Qty.
1	0933 060103	2	21▲	546.01.096.100	1
2	0966 050163	3	021	546.01.096.051 green	1
3	0933 060163	2	22	546.01.097.000	2
4	0933 060253	4	23	546.01.098.000	2
5	0912 060203	1	30	546.08.010.000	1
6	0912 060163	1	31	570.08.009.000	1
06	0991 060163	X	32	543.08.019.000	1
6	0991 060253	X	33	546.01.093.000	1
7	0797 060003	2	34	545.01.092.000	1
8	0021 060003	10	40	546.08.014.000	1
08	0021 050003	X	41	546.08.015.000 E-GS	1
9	0985 050003	X	42	490.08.216.000	1
10	510.05.082.100	3	43	510.12.080.000	1
11	510.05.082.200	4	50	502.08.113.000	1
12	510.08.077.000	1	66▲	546.07.002.100	2
13	565.09.064.000	2	67▲	546.07.002.200	1
14	400.06.006.000	X			
20	546.01.095.000	1			

X = NACH BEDARF / AS REQUIRED

## HINTERRAD / REAR WHEEL

90-546.10.1

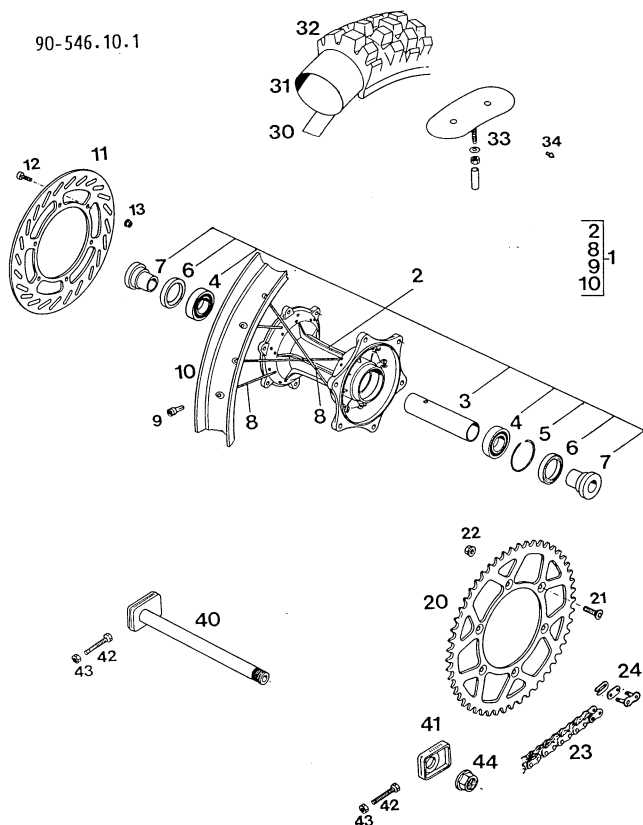
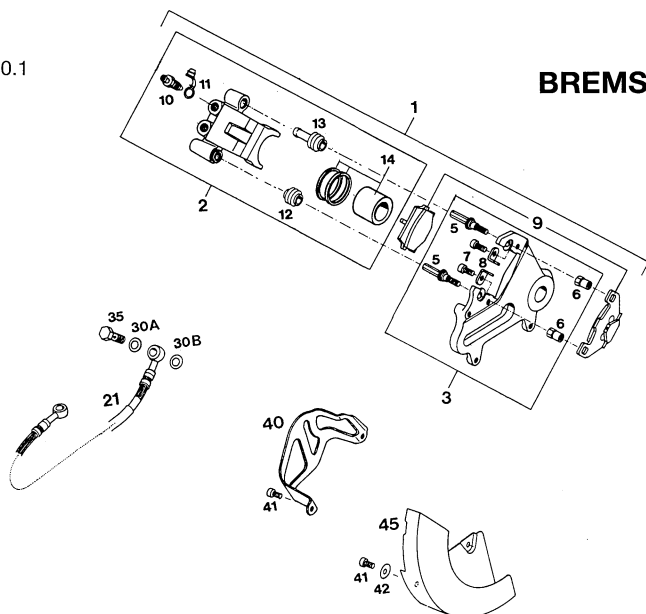


Bild Fig.	Teilenummer Part number	Stk. Qty.	Bild Fig.	Teilenummer Part number	Stk. Qty.
1	546.10.001.044 2,15x19" Excel MX	1	23	500.10.065.000	1
1▲	546.10.001.144 2,15x19" Nordisk MX	1	23	500.10.065.001 per m	X
1	546.10.201.044 2,50x18" Nordisk Enduro	1	24	500.10.066.000	1
2	546.10.010.044	1	23	530.10.065.001 O-Ring, per m	1
3	565.10.011.000	1	24	530.10.066.000 O-Ring	1
4	0625 060058	2	30	520.10.073.000	1
5	565.10.041.000	1	31	540.10.075.000 4.00/4,50/130-18"	1
6	0760 324772	2	31	546.10.075.000 110/90-19"	1
7	546.10.016.000	2	31▲	546.10.075.100 120/80-19"	1
8	546.10.071.000 19"	36	32	540.10.074.000 4.50-18" Moto Cross	1
8	546.10.571.000 18"	36	32▲	543.10.074.700 120/90-18" All Cross	1
9	565.09.072.000	36	32	543.10.074.606 140/80-18" MXE II	1
10	546.10.070.100 2,15x19" Excel MX	1	32	546.10.074.000 110/90-19" Dunlop	1
10	546.10.070.000 2,15x19" Nordisk MX	1	32▲	546.10.074.100 120/80-19" All Cross	1
10	565.10.070.000 2,50-18" Nordisk Enduro	1	33	540.10.100.100	2
11	546.10.060.000	1	34	550.09.099.100	10
12	0984 060203	6	40	502.10.085.000	1
13	543.10.086.000	6	41	565.10.084.000	1
20	546.10.051.048 48-Z	1	42	0933 080453	2
20	546.10.051.050 50-Z	1	43	0934 080003	2
20	546.10.051.052 52-Z	1	44	543.10.099.000	1
21	545.10.052.000	6			
22	543.10.086.000	6			

X = NACH BEDARF / AS REQUIRED

91-546.10.1

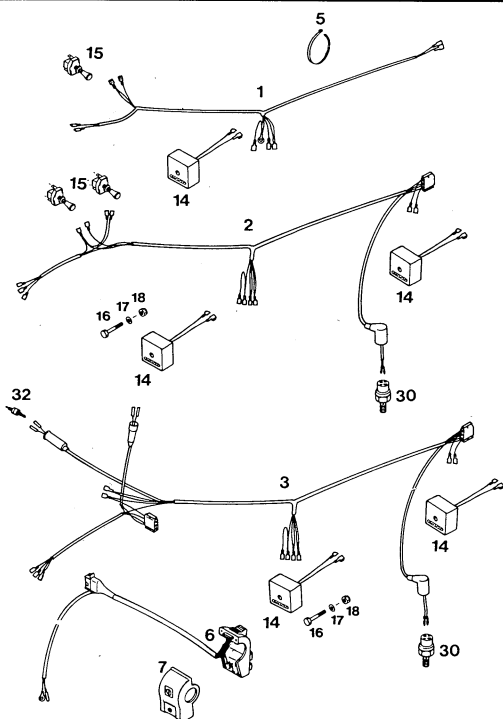


## BREMSSATTEL „BREMBO“ / CALIPER REAR

Bild Fig.	Teilenummer Part number	Stk. Qty.	Bild Fig.	Teilenummer Part number	Stk. Qty.
1▲	546.13.301.144	1	21	546.13.027.000	1
2▲	546.13.301.100	1	30a	420.13.226.000 10x16x1	1
3	546.10.040.044	1	30b	420.13.026.000 10x16x1,5	1
5	546.13.217.000	2	35	502.13.025.000	1
6	546.13.216.000	2	40	546.13.085.000	1
7	0912 060123	2	41	0912 060123	4
8	546.10.041.000	2	42	0021 060003	2
9	545.13.209.044	1	45	546.13.081.000	1
10	545.13.214.000	1			
11	545.13.215.000	1			
12	545.13.218.000	1			
13	545.13.219.000	1			
14	545.13.205.000	1			

X = NACH BEDARF / AS REQUIRED

90-546.11.3

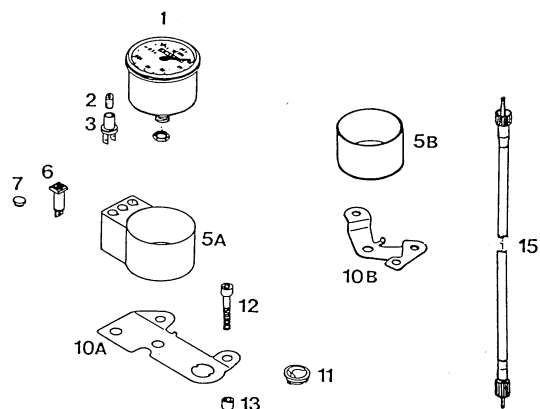


## KABELSTRANG / WIRING HARNESS

Bild Fig.	Teilenummer Part number	Stk Qty.	Bild Fig.	Teilenummer Part number	Stk Qty.
1	546.11.075.000 E-XC I	1	14	544.11.034.000	1(2)
2	546.11.175.000 E-XC II	X	15	550.11.599.000	1(2)
3	546.11.275.000 E-XC III	1	16	0931 060353	1(2)
5	440.11.076.180	X	17	0125 060003	1(2)
6	546.11.270.000	1	18	0985 060003	1(2)
7	570.11.070.050	1	30	420.13.121.000	1
			32	510.11.050.000	1

X = NACH BEDARF / AS REQUIRED

88-500.11.9

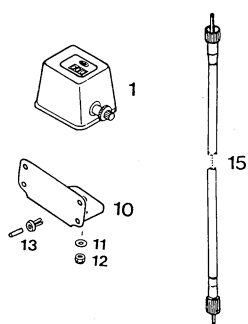


X = NACH BEDARF / AS REQUIRED

## TACHOANLAGE / SPEEDOMETER

Bild Fig.	Teilenummer Part number	Stk Qty.	Bild Fig.	Teilenummer Part number	Stk Qty.
1	550.11.080.000	1	6	580.11.021.000	1
2	310.11.025.000	1		Blue 12V 250/350	
	6V 0.6W		7	361.11.021.000	X
2	441.11.025.000	1	10a	580.11.030.000	1
	12V 2W			E-GS	
3	330.11.069.000	1	10b	570.11.030.000	1
5a	580.11.068.000	1		E-XC	
	E-GS		11	160.11.020.000	X
5b	570.11.068.000	1	12	0912 080403	2
	E-XC		13	571.03.225.000	2
6	502.11.064.000	1	15	565.11.088.400	1
	yellow 6V 125			1020mm	
6	446.11.264.000	1	15	565.11.088.500	1
	yellow 12V 250/350			1025mm	
6	400.11.021.000	1			
	Blue 6V 125				

90-546.11.9



## MEILENZÄHLER / ODOMETER

Bild Fig.	Teilenummer Part number	Stk Qty.
1	580.11.180.000	1
10	580.11.130.000	1
11	0125 040003	2
12	0985 040003	1
13	570.13.071.000	4
15	565.11.088.500	1
	1025mm	

X = NACH BEDARF / AS REQUIRED